

## PROSTORSKI ODMEVI V PAVLOVI HIŠI

programu kulturnega festivala graške Štajerske jeseni

in vizualno, multimedijsko produkcijo predstavljajo Egill

in vizualno, multimedijsko produkcijo predstavljajo Egill v kateri je nekaj likovnih del

nje, s katerim naj se ukvarjajo v Kulturnem društvu člen 7.

iskanja. Čas potem poskrbi za preživetje tistega, kar prinaša



Vizualni del *Prostorskih odmevov* smo spremljali v prijetnem jesenskem večeru pred razstavno dvorano Pavlove hiše

zadnja leta sodeluje tudi Pavlova hiša v Potrni. Tako bo do konca novembra odprta razstava *Prostorski odmevi*. Svoja zelo različna likovna dela

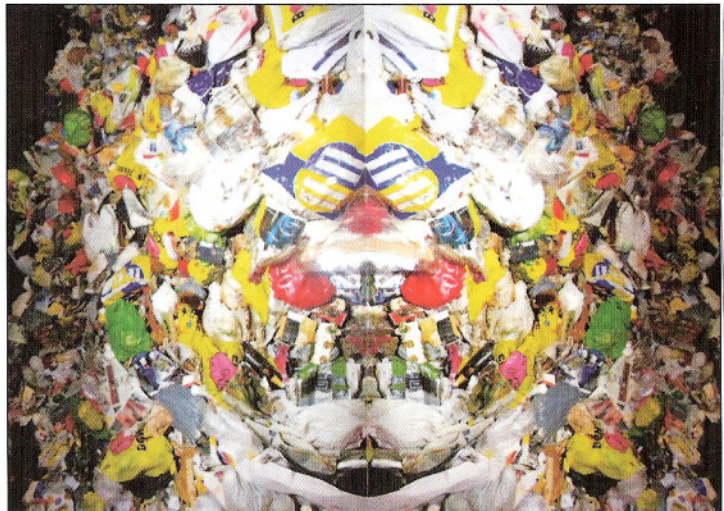
Saebjörnsson in Hranfnkell Sigurðsson z Islandije in Marcia Moraes iz Brazilije, razstavo je postavil Walter Seidl. Otvoritev je bila moderna, s performan-

primernejše iz kulturnega festivala graške Štajerske jeseni, ali bi nemara v Pavlovo hišo prenesli nekoliko manj izzivalno umetnost, je vpraša-

in multimedijska predstavitev del sodelujočih modernih umetnikov in njihovih del.

Razstava predstavlja dve umetniški poziciji, ki se ukvarjata s strukturami prostora in odnosom med prostorskimi pogoji in umetno ustvarjenimi kulisami vsakdana.

Ali je to tisto naj-



Eno izmed likovnih del z razstave in dogodka *Prostorski odmevi* v Pavlovi hiši

*Prostorski odmevi* v Pavlovi hiši so namenjeni tistemu krogu privržencev likovne umetnosti, ki želijo spoznati tudi drugačne, sodobne pristope in

kakovostne novosti, ki vzpodbujajo razvoj in napredek, v tem konkretnem primeru likovne in vizualne umetnosti.

**Ernest Ružič**